



MultiPlay Gonflable ACCESS "SALAMANDRE"

Prix HT : 3350 € HT

Prix TTC : 4 020,00 € TTC

Ref : VJ448sal



Caractéristiques :

- **Âge** : 2 à 12 ans
- **Capacité** : 10 - 12 - 14 personnes



- **Personnes pour l'installation** : 2 personnes
- **Temps d'installation** : 30 mn
- **Poids** : 180 Kg
- **Garantie ASG34** : OUI SAV en France
- **Coutures** : Doubles & Quadriples coutures - fil anti/UV
- **PVC 610gr/m² - 21oz- Classement au Feu M2** : OUI - class M² LNE
- **Certification RPII** : OUI / AIG
- **Déclaration Conformité NF EN 14960-1:2019** : Oui
- **DECORS** : Sérigraphie Haute qualité
- **LIVRAISON France Métropole (Suivi, Port & Emballage)** : Sur devis suivant dpt

- **Volume plié** : 1,0 x 1,2
- **Dimensions du jeu(PxLxH)** : 5,5 x 5,2 x 3,2
- **Dimensions nécessaires pour installer le jeu (PxLxH)** : 9.0x8.0x4.0mh



Livré avec :



SOUFFLERIE/BLOWER Normes CE - 220v/16a - IP44 (nombre et puissance adaptée au jeu)



Kit REPARATIONS Structures Gonflables d'ASG34



Crosses, Piquets d'ANCRAGE 42 cm



SAC de Transport



DOSSIER de Conformités & NOTICE d'Utilisation



CONTRÔLE & CERTIFICATION RPII



AFFICHAGE de SECURITE en 3 langues

En option :



SERVICE ASG Hivernage Maintenance SAV



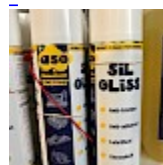
DALLE de RÉCEPTION CLIPSABLE 2.6



SAC de LEST Pour Structure Gonflable NEW!



PRO CLEAN Nettoyant Spécial PVC



Lubrifiant Bombe pour la Glisse



BACHE DE PROTECTION Pour Structure Gonflable 5x8 240g/m²



Description :

Gamme ACCÈS : L'accessibilité sans compromis sur la qualité

Chez **ASG34**, nous avons à cœur d'offrir des structures gonflables adaptées à tous les besoins et tous les budgets. C'est dans cette optique que nous avons conçu **la Gamme ACCÈS**, une nouvelle ligne de châteaux gonflables alliant **accessibilité tarifaire et exigence de fabrication**.

Un cahier des charges rigoureux : Chaque produit de la Gamme ACCÈS est conçu selon la norme NF EN14960-1/05/2019, garantissant **sécurité, durabilité et fiabilité**.

Un savoir-faire contrôlé : Grâce à une **production optimisée et maîtrisée**, nous pouvons proposer des structures **pratiques et attractives**, tout en maintenant nos **exigences de qualité**.

Une fabrication importée et maîtrisée : Produite hors d'Europe, cette gamme bénéficie d'un **processus de fabrication contrôlé**, respectant nos critères de **qualité et de conformité**. Ce choix nous permet de proposer **une offre plus accessible**, sans faire de compromis sur la fiabilité des produits.

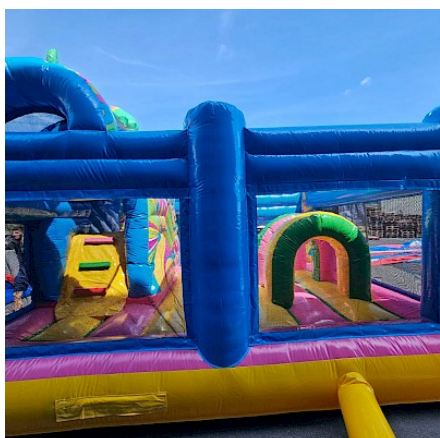
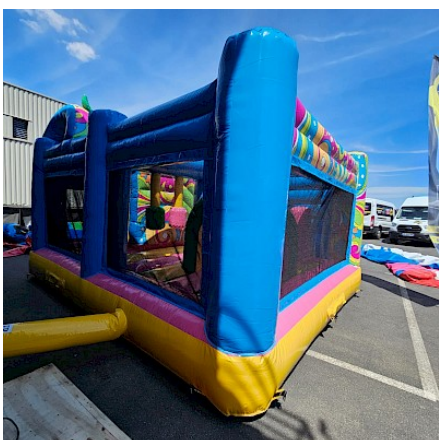
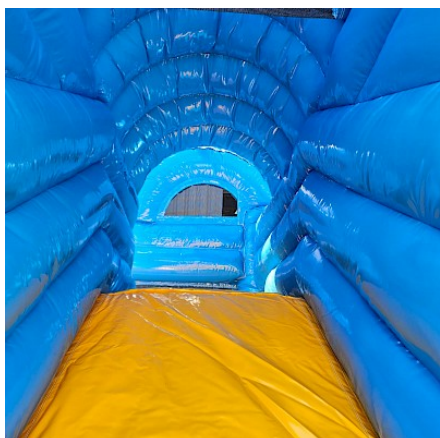
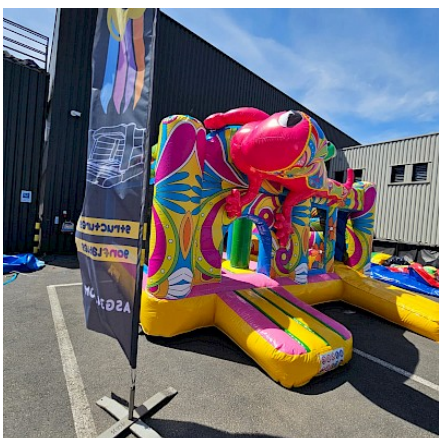
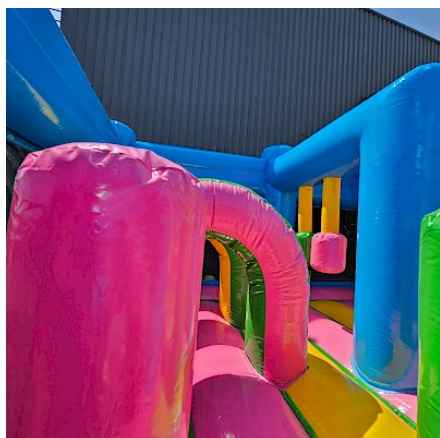
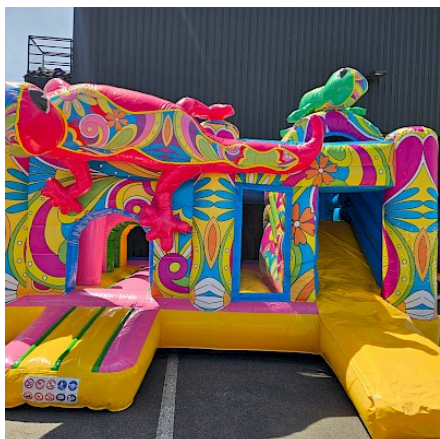
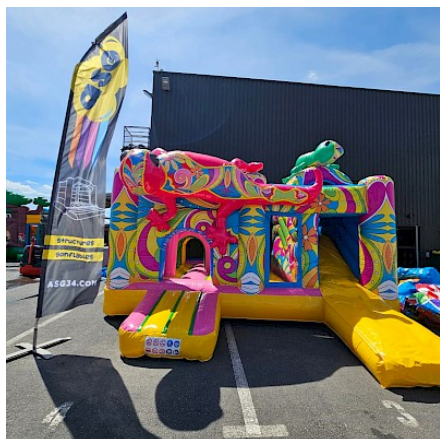
L'essentiel au meilleur prix : La Gamme ACCÈS se distingue par une approche simplifiée : **des produits basiques, efficaces et adaptés aux professionnels**, avec le **service et l'expertise ASG34** en prime, principalement en stock.

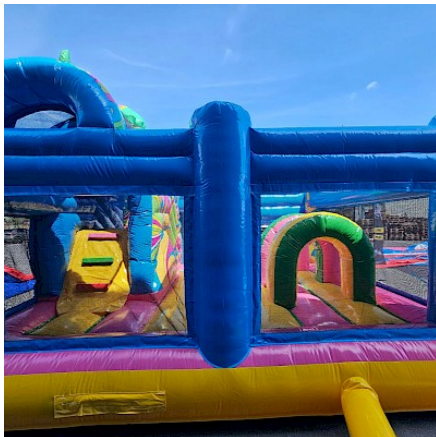
Parce que **l'accessibilité ne doit jamais rimer avec compromis**, nous mettons notre expertise au service de cette nouvelle gamme, en veillant à vous offrir **le meilleur rapport qualité/prix** du marché.

Gamme ACCÈS – L'essentiel, entre qualité et maîtrise des coûts.

Quand vous faites appel à **ASG34**, vous soutenez une **petite entreprise française**, vous soutenez un **Challenge**, vous soutenez une **Equipe** ! Pour tout renseignement complémentaire, demande de devis, photos, contactez le service VENTES au **+33 (0)4 67 210 745** ou **+33(0)6 81 210 283**

La qualité de notre service et celle de notre matériel ont fait d'ASG un partenaire fiable, réactif dans toute situation, pérenne, dotée de plusieurs années d'expérience dans ce secteur d'activités. A votre service!





**STRUCTIONS D'UTILISATION ET DE SECURITE
D'UNE STRUCTURE GONFLABLE**
Use and safety instructions notice of the inflatable - Normas de uso de una estructura hinchable

re, boisson et chewing-gum interdits
al and chewing gum forbidden
a sujar con comida, bebida o chicles

es interdites
dden
se subir con zapatos

entendants ou dangereux interdits
dangerous objects prohibited
objetos o peligrosos prohibidos

et accessoires interdits (bijoux, montres...)
es and accessories (jewellery, watch...)
accesorios prohibidos (joyas, relojes...)

Je, taille et capacité d'accueil du jeu
jeu à 6 ans (115 cm) :
jeu à 10 ans (140 cm) :
jeu à 14 ans (160 cm) :

Jeu fabriqué en accord avec
NORME NF EN 14960-1:
Classement au feu M

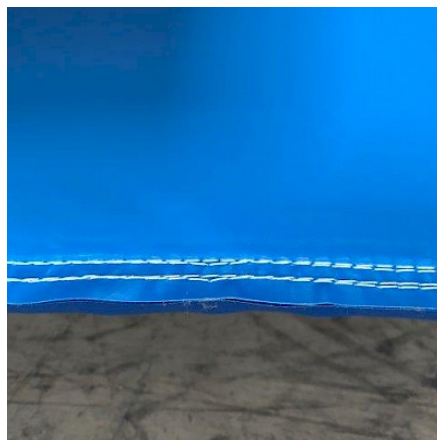
www.asg34.com

NF EN 14960-1:2019
AFFICHAGE OBLIGATOIRE / Mandatory notice / Publication obligatoria

Norme NF EN 14960-1:2019

N° DE SERIE :
Serial number / N° de serie

ANNEE :
Year / Año





Vente et location d'animations et structures gonflables
04 67 210 745

Contact :

ASG 34
PAE Héliopôle 5 mail de la Méditerranée
34550 Bessan

Tél: 04 67 210 745
Mobile: 06 81 21 02 83
De 9h à 18h
contact@asg34.com