



MultiPlay Gonflable ACCESS "FAIRYLAND"

Prix HT : 3350 € HT

Prix TTC : 4 020,00 € TTC

Ref : VJ458fee



Caractéristiques :



- **Capacité** : 10 - 12 - 14 personnes
- **Âge** : 2 à 12 ans
- **Personnes pour l'installation** : 2 personnes
- **Temps d'installation** : 30 mn
- **Poids** : 180 Kg
- **Certification RPII** : OUI / AIG
- **DECORS** : Sérigraphie Haute qualité
- **PVC 593gr/m² - 21oz- Toile Ignifugée** : OUI
- **Déclaration Conformité NF EN 14960-1:2019** : Oui
- **Garantie ASG34** : OUI SAV en France
- **Coutures** : Doubles & Quadruples coutures - fil anti/UV
- **LIVRAISON France Métropole (Suivi, Port & Emballage)** : Sur devis suivant dpt

- **Volume plié** : 1,0 x 1,2
- **Dimensions du jeu (PxLxH)** : 5.5x5.2x3.5
- **Dimensions nécessaires pour installer le jeu (PxLxH)** : 9.0x8.0x4.0mh



Livré avec :



[SOUFFLERIE/BLOWER Normes CE - 220v/16a - IP44 \(nombre et puissance adaptée au jeu\)](#)



[Kit REPARATIONS Structures Gonflables d ASG34](#)



[Crosses, Piquets d'ANCRAGE 42 cm](#)



[SAC de Transport](#)



[DOSSIER de Conformités & NOTICE d'Utilisation](#)



[CONTRÔLE & CERTIFICATION RPII](#)

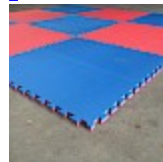


[AFFICHAGE de SECURITE en 3 langues](#)

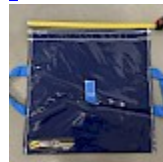
En option :



[SERVICE ASG Hivernage Maintenance SAV](#)



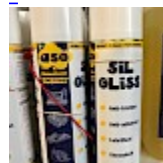
[DALLE de RÉCEPTION CLIPSABLE 2.6](#)



[SAC de LEST Pour Structure Gonflable NEW!](#)



[PRO CLEAN Nettoyant Spécial PVC](#)



[Lubrifiant Bombe pour la Glisse](#)



[BACHE DE PROTECTION 5x8m pour Structure Gonflable 240g/m²](#)



Description :

Gamme ACCÈS : L'accessibilité sans compromis sur la qualité

Chez **ASG34**, nous avons à cœur d'offrir des structures gonflables adaptées à tous les besoins et tous les budgets. C'est dans cette optique que nous avons conçu **la Gamme ACCÈS**, une nouvelle ligne de châteaux gonflables alliant **accessibilité tarifaire et exigence de fabrication**.

Un cahier des charges rigoureux : Chaque produit de la Gamme ACCÈS est conçu selon la norme NF EN14960-1/05/2019, garantissant **sécurité, durabilité et fiabilité**.

Un savoir-faire contrôlé : Grâce à une **production optimisée et maîtrisée**, nous pouvons proposer des structures **pratiques et attractives**, tout en maintenant nos **exigences de qualité**.

Une fabrication importée et maîtrisée : Produite hors d'Europe, cette gamme bénéficie d'un **processus de fabrication contrôlé**, respectant nos critères de **qualité et de conformité**. Ce choix nous permet de proposer **une offre plus accessible**, sans faire de compromis sur la fiabilité des produits.

L'essentiel au meilleur prix : La Gamme ACCÈS se distingue par une approche simplifiée : **des produits basiques, efficaces et adaptés aux professionnels**, avec le **service et l'expertise ASG34** en prime, principalement en stock.

Parce que **l'accessibilité ne doit jamais rimer avec compromis**, nous mettons notre expertise au service de cette nouvelle gamme, en veillant à vous offrir **le meilleur rapport qualité/prix** du marché.

Gamme ACCÈS – L'essentiel, entre qualité et maîtrise des coûts.

Quand vous faites appel à **ASG34**, vous soutenez une **petite entreprise française**, vous soutenez un **Challenge**, vous soutenez une **Equipe !** Pour tout renseignement complémentaire, demande de devis, photos, contactez le service VENTES au **+33 (0)4 67 210 745** ou **+33(0)6 81 210 283**

La qualité de notre service et celle de notre matériel ont fait d'ASG un partenaire fiable, réactif dans toute situation, pérenne, dotée de plusieurs années d'expérience dans ce secteur d'activités. A votre service!



STRUCTURES D'UTILISATION ET DE SECURITE D'UNE STRUCTURE GONFLABLE
Use and safety instructions notice of the inflatable - Normas de uso de una estructura hinchable

Ne baloison et chewing-gum interdits
No ballpoint and chewing gum
No bolis y gomas de mascar

Evitez les jeux sans supervision
Avoid unsupervised play
Evitar juegos sin supervisión

Supervision de la structure
Structure supervision
Supervisión de la estructura

Évaluez le jeu en cas de déplacement
Evaluate the game in case of displacement
Evaluar el juego en caso de desplazamiento

Surveillance sur le franchissement des obstacles
Supervision on obstacle crossing
Supervisión sobre el cruce de obstáculos

Ne pas chahuter
Do not heckle
No molestar

Pierrottes, cascades interdites
Clowns, stunts forbidden
Volteretas o acrobacias prohibidas

Interdiction de grimper: s'asseoir sur les murs
Forbidden to climb or sit on the walls
Prohibido subir o sentarse en las paredes

Attention aux plus petits
Beware of younger
Cuidado con los niños más pequeños

Chaussettes
Wearing socks
Uso de calcetines

Contrôle de routine à la charge de l'opérateur
Routine control of the operator
Control de rutina del operador

Je, taille et capacité d'accueil du jeu

jeu à 6 ans (115 cm) :	
jeu à 10 ans (140 cm) :	
jeu à 14 ans (160 cm) :	

Jeu fabriqué en accord avec la NORME NF EN 14960-1:2019
Classement au feu M

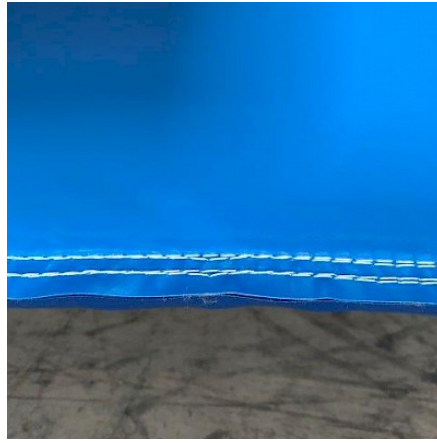
www.asg34.com

NF EN 14960-1:2019
AFFICHAGE OBLIGATOIRE / Mandatory notice / Publicación obligatoria

Norme NF EN 14960-1:2019

N° DE SERIE
Serial number / N° de serie

ANNEE
Year / Año



Contact :

ASG 34
PAE Héliopôle 5 mail de la Méditerranée
34550 Bessan

Tél: 04 67 210 745
Mobile: 06 81 21 02 83
De 9h à 18h
contact@asg34.com