

MultiPlay Gonflable ACCESS "JURASSIC PARC"

Prix réduit HT : 3500 € HT

Prix normal : 3550 € HT

Prix TTC : 4 200,00 € TTC

Ref : VJ443jur



Caractéristiques :

- **Capacité** : 10-12-14 personnes
- **Âge** : 2 à 12 ans



- **Personnes pour l'installation** : 2 personnes
 - **Poids** : 180 Kg
 - **Temps d'installation** : 30 mn
 - **Certification RPII** : OUI / AIG
 - **Garantie ASG34** : OUI SAV en France
 - **Coutures** : Doubles & Quadruples coutures - fil anti/UV
 - **PVC 593gr/m² - 21oz- Toile Ignifugée** : OUI
 - **DECORS** : Sérigraphie Haute qualité
 - **Déclaration Conformité NF EN 14960-1:2019** : Oui
 - **LIVRAISON France Métropole (Suivi, Port & Emballage)** : Sur devis suivant dpt
-
- **Volume plié** : 1,0 x 1,2
 - **Dimensions du jeu (PxLxH)** : 5.3x5.2x4.0
 - **Dimensions nécessaires pour installer le jeu (PxLxH)** : 9.0x8.0x4.0

Livré avec :



[SOUFFLERIE/BLOWER Normes CE - 220v/16a - IP44
\(nombre et puissance adaptée au jeu\)](#)



[Kit REPARATIONS Structures Gonflables d ASG34](#)



[Crosses, Piquets d'ANCRAGE 42 cm](#)



[SAC de Transport](#)



[DOSSIER de Conformités & NOTICE d'Utilisation](#)



[AFFICHAGE de SECURITE en 3 langues](#)

En option :



[SERVICE ASG Hivernage Maintenance SAV](#)



[DALLE de RÉCEPTION CLIPSABLE 2.6](#)



[SAC de LEST Pour Structure Gonflable NEW!](#)



[PRO CLEAN Nettoyant Spécial PVC](#)



[Lubrifiant Bombe pour la Glisse](#)



[CAISSON de Protection SOUPLE pour soufflerie](#)



Description :

MultiPlay Gonflable Jurassic Parc thème dinosaure

Gamme ACCÈS : L'accessibilité sans compromis sur la qualité

Chez **ASG34**, nous avons à cœur d'offrir des structures gonflables adaptées à tous les besoins et tous les budgets. C'est dans cette optique que nous avons conçu **la Gamme ACCÈS**, une nouvelle ligne de châteaux gonflables alliant **accessibilité tarifaire et exigence de fabrication**.

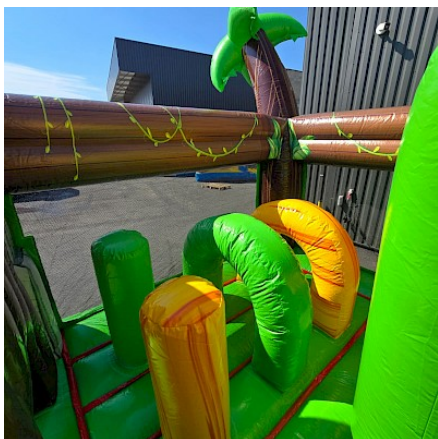
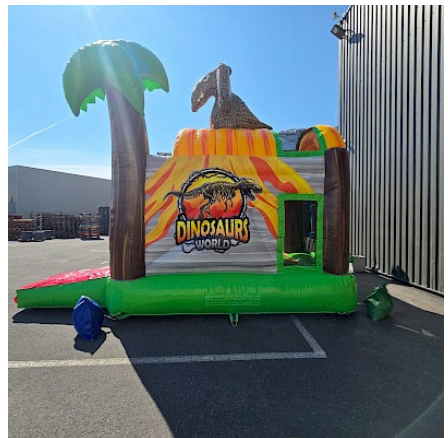
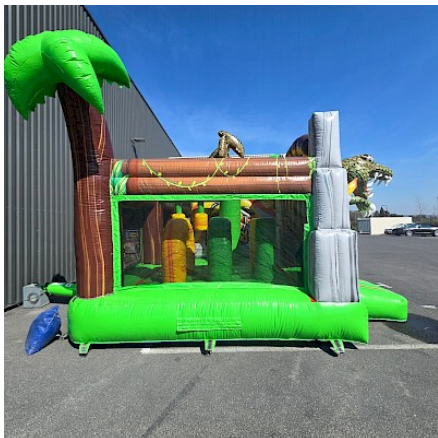
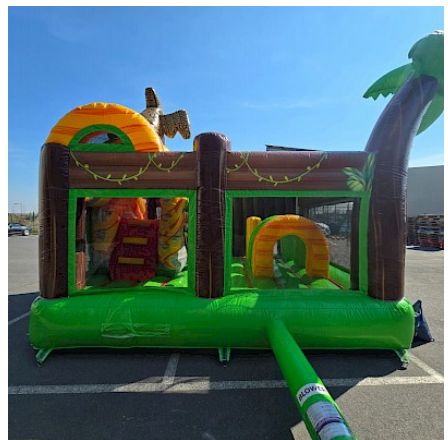
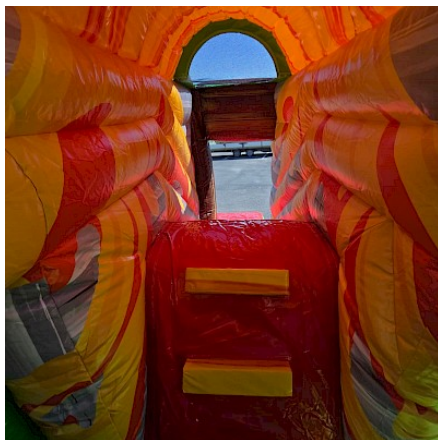
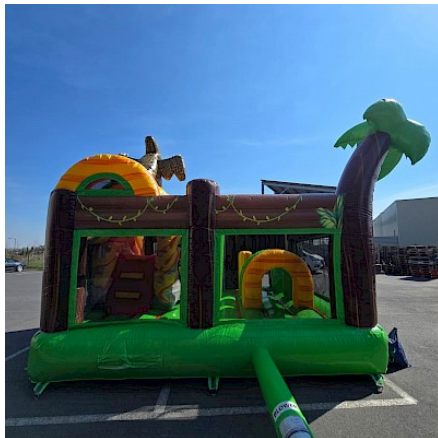
- **Un cahier des charges rigoureux** : Chaque produit de la Gamme ACCÈS est conçu selon la norme NF EN14960-1/05/2019, garantissant **sécurité, durabilité et fiabilité**.
- **Un savoir-faire contrôlé** : Grâce à une **production optimisée et maîtrisée**, nous pouvons proposer des structures **pratiques et attractives**, tout en maintenant nos **exigences de qualité**.
- **Une fabrication importée et maîtrisée** : Produite hors d'Europe, cette gamme bénéficie d'un **processus de fabrication contrôlé**, respectant nos critères de **qualité et de conformité**. Ce choix nous permet de proposer **une offre plus accessible**, sans faire de compromis sur la fiabilité des produits.
- **L'essentiel au meilleur prix** : La Gamme ACCÈS se distingue par une approche simplifiée : **des produits basiques, efficaces et adaptés aux professionnels**, avec le **service et l'expertise ASG34** en prime, principalement en stock.

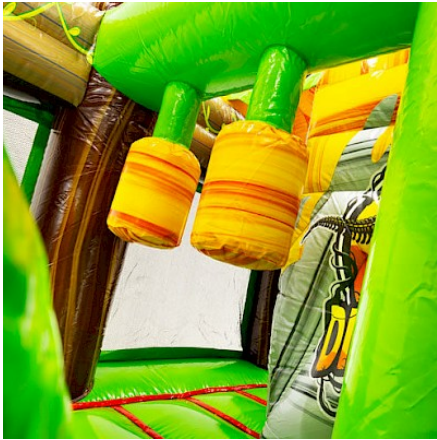
Parce que **l'accessibilité ne doit jamais rimer avec compromis**, nous mettons notre expertise au service de cette nouvelle gamme, en veillant à vous offrir **le meilleur rapport qualité/prix** du marché.

Gamme ACCÈS – L'essentiel, entre qualité et maîtrise des coûts.

Quand vous faites appel à **ASG34**, vous soutenez une **petite entreprise française**, vous soutenez un **Challenge**, vous soutenez une **Equipe !** Pour tout renseignement complémentaire, demande de devis, photos, contactez le service VENTES au **+33 (0)4 67 210 745** ou **+33(0)6 81 210 283**

La qualité de notre service et celle de notre matériel ont fait d'ASG un partenaire fiable, réactif dans toute situation, pérenne, dotée de plusieurs années d'expérience dans ce secteur d'activités. A votre service!





INSTRUCTIONS D'UTILISATION ET DE SECURITE D'UNE STRUCTURE GONFLABLE

Use and safety instructions notice of the inflatable - Normas de uso de una estructura hinchable

- Ne pas utiliser en cas de pluie / Do not use under the rain / No utilizar bajo lluvia
- Supervision de la structure / Supervisar a la estructura / Supervision de la estructura
- Eviter le point de sautoir / Evitar el punto de salto / Evitar el punto de salto
- Surveiller sur branchements électriques / Supervisar sobre conexiones electricas / Supervisar sobre conexiones electricas
- Chaussettes / Wearing socks / Usar calcetines
- Interdiction de grimper, s'asseoir sur les murs / Prohibido subir o sentarse en las paredes / Prohibido subir o sentarse en las paredes
- Attention aux plus petits / Beware of younger / Cuidado con los niños más pequeños

Age, taille et capacité d'accueil du jeu

| | |
|-----------------------------|--|
| 100 cm) à 6 ans (115 cm) : | |
| 120 cm) à 10 ans (140 cm) : | |
| 140 cm) à 14 ans (160 cm) : | |

- Prohibido utilizar en caso de lluvia / Prohibited to use in case of rain / Prohibido utilizar en caso de lluvia
- Supervisar sobre conexiones electricas / Supervisar sobre conexiones electricas / Supervisar sobre conexiones electricas
- Evitar el punto de salto / Evitar el punto de salto / Evitar el punto de salto
- Supervisar sobre conexiones electricas / Supervisar sobre conexiones electricas / Supervisar sobre conexiones electricas
- Usar calcetines / Wearing socks / Usar calcetines
- Prohibido subir o sentarse en las paredes / Prohibited to climb or sit on the walls / Prohibido subir o sentarse en las paredes
- Cuidado con los niños más pequeños / Beware of younger / Cuidado con los niños más pequeños

NF EN 14960-1:2019

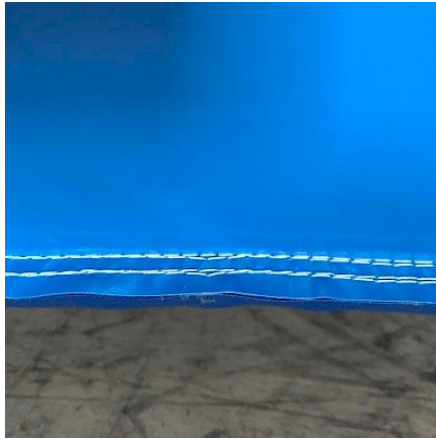
AFFICHAGE OBLIGATOIRE / Mandatory notice / Publication obligatoria

Enfilar, marcar o dibujar sobre esta etiqueta conforme de fall la responsabilidad de fabricante / No fabricar, marcar o dibujar sobre esta etiqueta conforme de fall la responsabilidad de fabricante / No fabricar, marcar o dibujar sobre esta etiqueta conforme de fall la responsabilidad de fabricante

Norme NF EN 14960-1:2019

N° DE SERIE / Serial number / N° de serie

ANNEE / Year / Año



Contact :

ASG 34
PAE Héliopôle 5 mail de la Méditerranée
34550 Bessan

Tél: 04 67 210 745
Mobile: 06 81 21 02 83
De 9h à 18h
contact@asg34.com