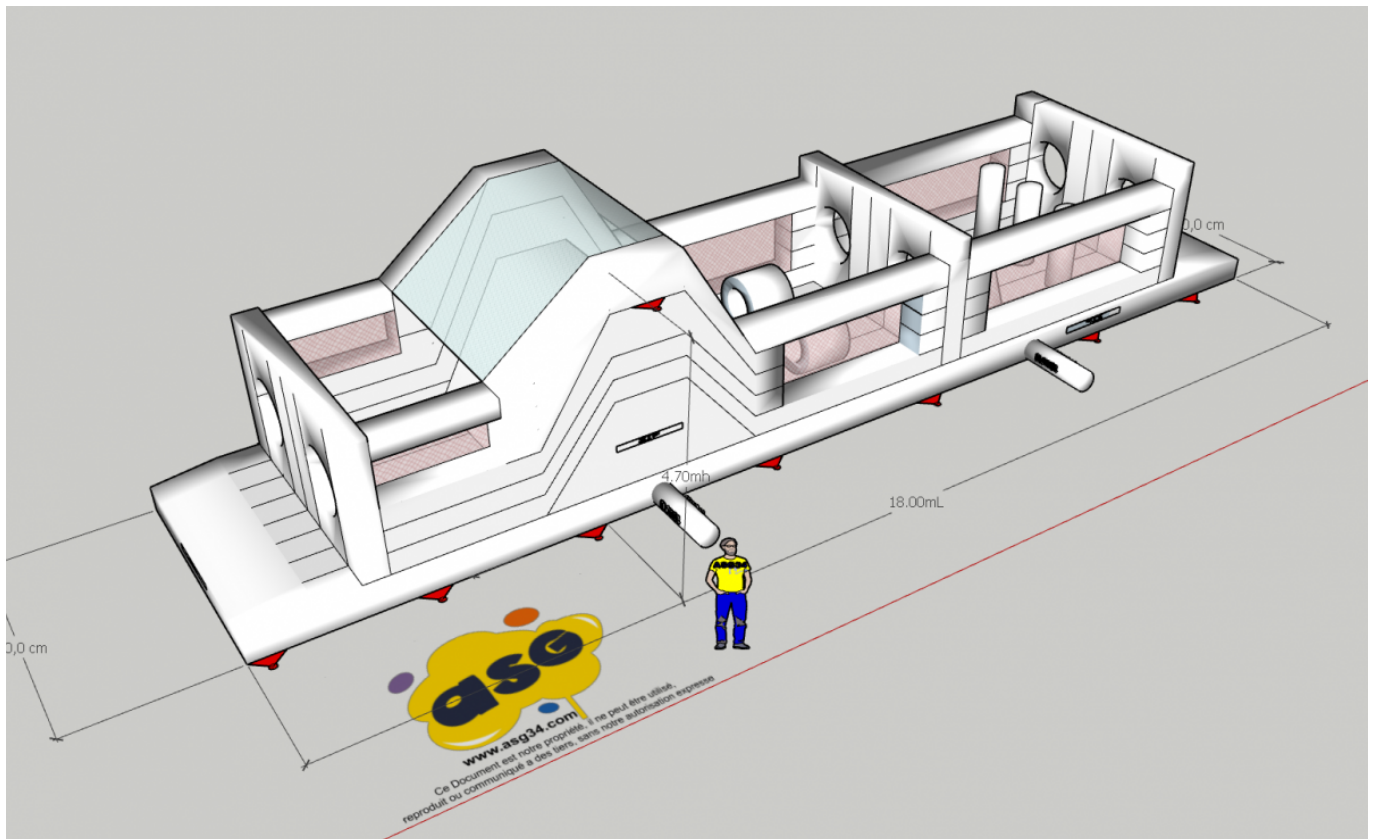


Parcours Gonflable sur Mesure

Prix HT : 0 € HT
Prix TTC : 0,00 € TTC

Ref : 0000



Caractéristiques :

- **FABRICATION** : FRANCO/España
- **Certification RPII** : OUI / AIG
- **Âge** : 2 à 12 ans ans
- **Capacité** : 2 par 2
- **Poids** : 200 (x4) Kg
- **Personnes pour l'installation** : 5 personnes
- **Temps d'installation** : 30 mn
- **Garantie ASG34** : OUI SAV en France
- **Coutures** : Doubles & Quadruples coutures - fil anti/UV



- PVC 650gr/m² - Classement au Feu M2 : Oui LNE France
- Déclaration Conformité NF EN 14960-1:2019 : Oui
- LIVRAISON France Métropole (Suivi, Port & Emballage) : Sur devis suivant dpt
- Volume plié : 2m³
- Dimensions du jeu(PxLxH) : 17mx4x5
- Dimensions nécessaires pour installer le jeu (PxLxH) : 20x5x5

Livré avec :



[SOUFFLERIE/BLOWER Normes CE - 220v/16a - IP44 \(nombre et puissance adaptée au jeu\)](#)



[Kit REPARATIONS Structures Gonflables d ASG34](#)



[Crosses, Piquets d'ANCRAGE 50](#)



[SAC de Transport](#)



[DOSSIER de Conformités & NOTICE d'Utilisation](#)



[CERTIFICATION RPII](#)

En option :



[SERVICE ASG Hivernage Maintenance SAV](#)



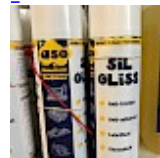
[DALLE de RÉCEPTION CLIPSABLE 2.6](#)



[SAC de LEST Pour Structure Gonflable](#)



[PRO CLEAN Nettoyant Spécial PVC](#)



[Lubrifiant Bombe pour la Glisse](#)

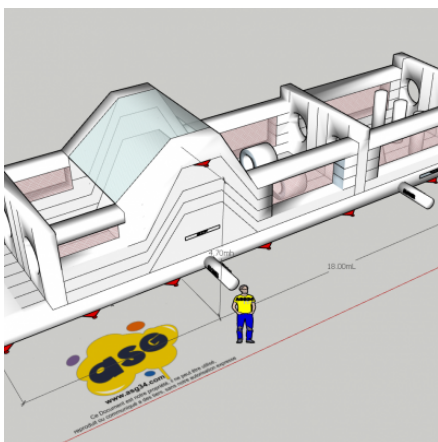


Description :

- * Toile PVC 650g/m² double Faces
- * Décor a definir, peinture sans solvant, par artiste peintre
- * Classé au Feu: M2
- * Sac de transport.
- * Kit réparation.
- * Dossier conformités et d'utilisation RPII
- * Piquets Crosse Fer Galva
- * Soufflerie IP44/NF/CE
- * NF EN14960.
- *Garantie ASG 2 ou 3 ans.
- *Made in EUROPE

ASG 34 est une **Entreprise Française** spécialisée dans la Vente, Location, Maintenance, Réparation, Vérification de Jeux, châteaux et structures Gonflables.
Avec + de 30 ans d'expérience de Dominique et + de 15 ans de Jérôme dans la structure gonflable, nous saurons vous accompagner dans vos projets, avec une sélection dans notre **CATALOGUE VENTE**, plus de 400 références de fabrication & conception Européenne : Châteaux, Toboggans, Multi-plays, Jeux sportifs, Attractions, structures décoratives & Publicitaires - Des nouveautés tout au long de l'année !! Parc de Loisirs, Loueurs, Forains, Hotellerie de Plein Air, Campings, associations, Professionnels ou Particuliers.

La qualité de notre service et celle de notre matériel ont fait d'ASG un partenaire fiable, réactif dans toute situation, pérenne, dotée de plusieurs années d'expérience dans ce secteur d'activités. A votre service!





STRUCTURES D'UTILISATION ET DE SECURITE D'UNE STRUCTURE GONFLABLE

Use and safety instructions notice of the inflatable - Normas de uso de una estructura hinchable

re, boisson et chewing-gum interdits
Food and chewing gum forbidden
Comida y chicles prohibidos

objets interdits
Forbidden objects
Objetos prohibidos

objets dangereux interdits
Dangerous objects prohibited
Objetos peligrosos prohibidos

et accessoires interdits (bijoux, montres...)
Jewelry and accessories (jewelry, watch...)
Accesorios prohibidos (joyas, pulseras...)

Ne pas chahuter
Do not heckle
No molestar

Pirouettes, cascades interdites
Stunts, spins forbidden
Volteretas o acrobacias prohibidas

Interdiction de grimper, s'asseoir sur les murs
Forbidden to climb or sit on the walls
Prohibido subir o sentarse en las paredes

Attention aux plus petits
Beware of younger
Cuidado con los niños más pequeños

Supervision
Supervision
Supervisión

Chaussettes
Wearing is
Uso recortado

Ne pas utiliser en cas de pluie
Do not use in rain
No utilizar si llueve

Supervision de la machine
Supervision inflatable
Supervisión de la máquina

Eviter le jeu de défilage
Avoid in case of deflation
Evitar en caso de deflación

Seulement sur branchements électriques aux normes
Only on electrical connections to standards in force with an earth connection
Solo en conexiones eléctricas que cumplan con los estándares vigentes con conexión a tierra

Substrat, non agressif et horizontal recommandé
Soft, non-aggressive and horizontal floor recommended
Superficie blanda, no abrasiva y horizontal

Andrés security approved to the ground at all times and checked regularly using our Certify use confirmed. The Andrés, artículos de firma segura al suelo y revisado periódicamente usando un our Certified use confirmed.

Laisser la sortie de jouillage et placer des tapis de protection de 5cm sans recouvrement
Leave the exit to the game clear and place mats (except of 5cm) as recommended
Dejar despejado la salida al juego y colocar tapetes. Se recomienda una protección de 5cm.

Intervention, modification, réparation à bien effectuer par une entreprise spécialisée
Intervention, modification, repair to be done carried out by a specialized company
Intervención, modificación, reparación a realizar por una empresa especializada

Contrôle de mettre à la charge de l'opérateur
Control to assign to an operator independent
Rouche maintenance only by the operator. Inspection assigned to an independent body
Control de culpa malabrador al operador. Inspección asignar por otro que no dependa independiente



NF EN 14960-1:2019

AFFICHAGE OBLIGATOIRE / Mandatory notice / Publicación obligatoria

Retirer, modifier ou dégrader cette étiquette équivaut de fait à la responsabilité du fabricant selon du fournisseur.
Removing, hiding or changing this notice equates the manufacturer responsibility and/or supplier.
Retirar, modificar o dañar esta etiqueta equivale de hecho a la responsabilidad del fabricante y/o el proveedor.

Norme NF EN 14960-1:2019

N° DE SERIE :
Serial number / N° de serie

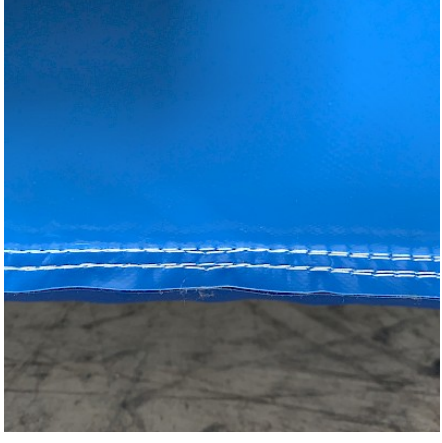
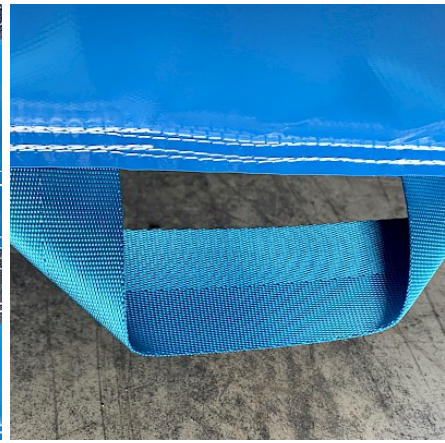
ANNEE :
Year / Año

Je, taille et capacité d'accueil du jeu

à 6 ans (115 cm) :	
à 10 ans (140 cm) :	
à 14 ans (160 cm) :	

Jeu fabriqué en accord avec la NORME NF EN 14960-1: Classement au feu M

www.asg34.com





Vente et location d'animations et structures gonflables
04 67 210 745

Contact :

ASG 34
PAE Héliopôle 5 mail de la Méditerranée
34550 Bessan

Tél: 04 67 210 745
Mobile: 06 81 21 02 83
De 9h à 18h
contact@asg34.com